

Program na leden 2016

Cestopisná přednáška "Od starověku do budoucnosti – srovnání tří zcela odlišných měst – Říma, San Francisca a Singapur"

čtvrtek 14. ledna 2016

v 18 hodin

přednáší MUDr. Niko Burget

vstupné: 50 Kč

V poněkud netradiční přednášce si tentokrát představíme tři světová velkoměsta - každé naprosto odlišné a přitom všechny skrývají spoustu krás. Řím upoutá především svou dlouhou historií, zachovalými starověkými budovami a čtvrtěmi, slavnými muzei a církevní perlou Vatikánem. San Francisco představuje město současnosti s řadou mrakodrapů v centru, parky, věžeňským ostrovem Alcatraz i nejslavnějším mostem Golden Gate, který ve 30. letech 20. století představoval vrchol stavebního umění. Oproti tomu Singapur je velmi rychle rostoucí město s nejmodernější architekturou, nejdražšími budovami světa, rozsáhlými botanickými zahradami i nejluxusnějším letišťem Changi.

Přednáška: „Komety“

pondělí 18. ledna 2016

v 19 hodin

přednáší Ivan Havlíček

vstupné: 40 Kč

Poslední přednášku o kometách jsme na hvězdárně uvedli v březnu roku 2006. Je čas se podrobněji podívat, jak od té doby výzkum meziplanetární hmoty pokročil.



V roce 2010 se sonda Deep Impact setkala s kometou Hartley 2. Těsný průlet komety ISON kolem Slunce v listopadu roku 2013 byl dosud nejrozsáhlejší světovou pozorovatelskou kampaní a přinesl překvapivé výsledky. Evropská mise Rosetta, která je na oběžné dráze okolo komety 67P/Churyumov-Gerasimenko, je nejpodrobnějším kometárním projektem, který se podařilo uskutečnit.

Přednáška: „Nebe nad Zlínem 3 – leden, únor“

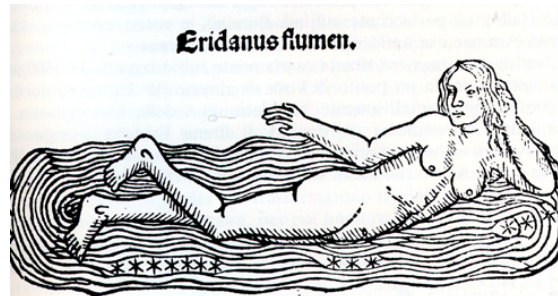
pondělí 25. ledna 2016

v 19 hodin

přednáší Ivan Havlíček

vstupné: 40 Kč

Povídání o tom, jak vypadá obloha v našich zeměpisných šířkách v druhé polovině zimy. Přehledový výklad souhvězdí doplněný snímky mlhovin a jiných vesmírných zajímavostí. Byk, Vozka, Camelopardalis, Blíženci, Orion, Zajíc, Holubice, Velký pes a mnoho dalších hrdinů z oblohy vyskočí. Přednáška bude opět zaměřena na objekty a úkazy, které na obloze může najít a uvidět každý, pokud ví, kam pohlédnout.



V případě příznivého počasí bude po skončení přednášky navazovat pozorování a praktický výklad na pozorovatelně.

Vernisáž výstavy Pavla Preisnera: „CHAMRAĐ V KAPRADÍ“

sobota 30. ledna 2016

v 17 hodin

vstup zdarma

Pavel Preisner vystaví obrazy z roku 2015 olejem na plátno malované. Obrazy vycházejí z rozsáhlého cyklu kreseb z Kroměříže. Původní název byl Avignonské slečny a to proto, že sice s Picassem nemají nic společného, vznikaly v době studia Picassova majstrštyku. Pavel Preisner vystavoval samostatně i na kolektivních přehlídkách. Vydal sbírku básní ULOMILI (Host, Brno 1996). Žije ve Zlíně a na hvězdárně již vystavoval své obrazy v říjnu 2005.

Výstava potrvá do polovice března.

Pozvánka pod oblohu

Merkur na začátku měsíce večer nízko nad jihozápadním obzorem

Venuše ráno nad jihovýchodním obzorem

Mars ráno vysoko nad jihovýchodním a jižním obzorem

Jupiter kromě večera po celou noc

Saturn ráno nad jihovýchodním obzorem

Uran v první polovině noci

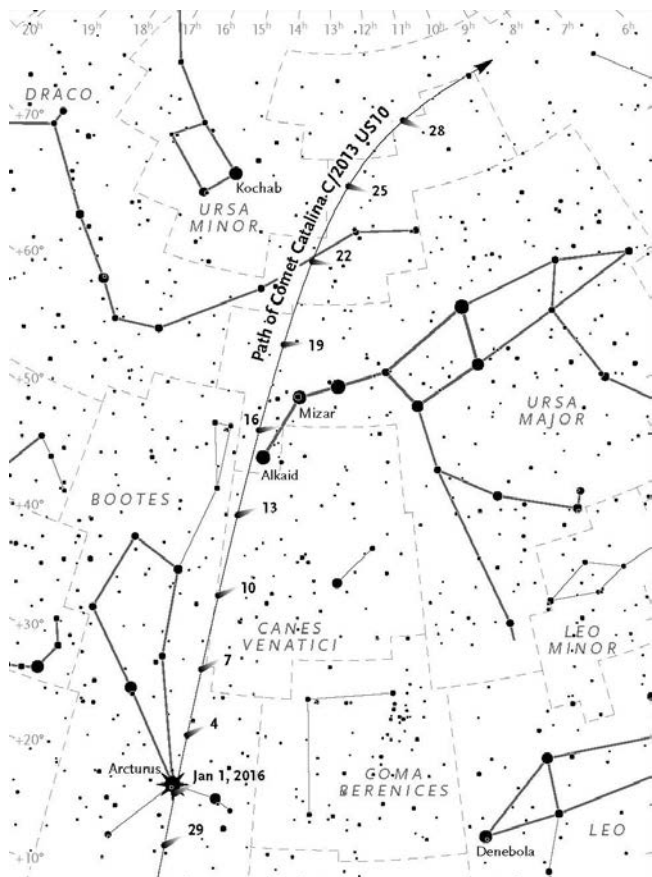
Neptun večer nízko nad jihozápadním obzorem

zdroj: Hvězdářská ročenka 2016

Úkazy

datum	hodina	událost
2. 1. 2016	6	Měsíc v poslední čtvrti (6:29)
2. 1. 2016	13	Měsíc v odzemí (404 236 km)
3. 1. 2016	0	Země nejbliže Slunci (147,1 miliónu km)
3. 1. 2016	4	Měsíc v konjunkci s α Vir (Spica 3,2° jižně)
3. 1. 2016	20	Měsíc v konjunkci s Marsem (Měsíc 0,9° severně)
4. 1. 2016	9	maximum meteorického roje Kvadrantid (ZHR 120)
7. 1. 2016	1	Měsíc v konjunkci s Venuší (Měsíc 2,6° severně; ráno nad jihovýchodním obzorem seskupení Měsíce, Venuše a Saturnu nedaleko hvězdy Antares)
7. 1. 2016	5	Měsíc v konjunkci se Saturnem (Měsíc 2,6° severně)
7. 1. 2016	13	Venuše v konjunkci s α Sco (Antares 6,3° jižně)
9. 1. 2016	5	Venuše v konjunkci se Saturnem (Venuše 0,1° severně)
10. 1. 2016	3	Měsíc v novu (2:30)
14. 1. 2016	15	Merkur v dolní konjunkci se Sluncem
15. 1. 2016	3	Měsíc v přizemí (369 653 km)
17. 1. 2016	0	Měsíc v první čtvrti (0:25)
20. 1. 2016	5	Měsíc v konjunkci s α Tau (Aldebaran 0,2° severně; zakryt těsně pod naším obzorem, po půlnoci pozorovatelné přibližování Měsíce k Aldebaranu nad západním obzorem)
20. 1. 2016	16	Slunce vstupuje do znamení Vodnáře
24. 1. 2016	3	Měsíc v úplňku (2:45)
27. 1. 2016	24	Měsíc v konjunkci s Jupiterem (Měsíc 1,9° jižně)
30. 1. 2016	10	Měsíc v odzemí (404 514 km)

Kometa Catalina C/2013 US10



Vyhledávací mapka komety Catalina v průběhu ledna. kometa bude postupně stoupat nad severní obzor. Nejlépe pozorovatelná tedy bude ke konci měsíce, ale jelikož se vzdaluje od Slunce, její jasnost bude slábnout a velikost komy se bude zmenšovat.

Pozorování noční oblohy se konají v lednu vždy **v pondělí, středu a pátek od 19:00 do 21:00 hodin.**

Nebude-li počasí přát, nabízíme prohlídku hvězdárny, astronomické techniky a instalovaných výstav.



**vstupné: dospělí 30 Kč,
děti do 1,2 m výšky 15 Kč**

akce se konají za podpory Kulturního fondu města Zlína

Kometa C/2013 US10 je zcela novou kometou přilétnuší poprvé z Oortova oblaku. Takové komety se ve větších vzdálenostech od Slunce jeví jako velká a vysoce aktivní tělesa, ale se zemnšující se vzdáleností od Slunce jejich aktivita pomalu uvadá. Podobně je na tom i kometa Catalina. Po konjunkci se Sluncem se objevila vloni na jižní polokouli a měla zpočátku jasnost pouze 13 mag. Poté ale rapidně zjasňovala, až dosáhla přibližně 6 mag na konci léta. V tu dobu se její zjasňování nejeví zastavilo, kometa naopak začala mírně slábnout, a to kvůli vzdalování se od Země. Na podzim tedy měla jasnost spíše 7 mag.

V půli ledna kometa dosáhne díky maximálnímu přiblížení se k Zemi nejvyšší jasnosti, která může nabýt snad i 5. magnitudy. V tmavých oblastech daleko od měst tedy může být pozorovatelná pouhým okem! K tomu bude velice snadno hledatelná, jelikož proletí jen těsně kolem hvězdy Alkaid z Velké Medvědice, díky čemuž nejen vstoupí do zmíněného souhvězdí, ale stane se i cirkumpolárním, takže nikdy nezapadajícím objektem! Do konce ledna ještě proletí Drakem a pak se její pohyb razantně zpomalí, kometa až do března zakotví v Žirafě. To už bude výrazně slábnout, na konci měsíce její jasnost klesne k 8-10 mag. Kometa pak proletí také Perseem a v květnu se dostane do Vozky, kde se její viditelnost nejprve omezí na večerní oblohu, poté už přestane být s jasností 10-11 mag pozorovatelná. Kometa se potom opět objeví na ranní obloze, a to v srpnu 2016 ve stejném souhvězdí. To už ale bude mít přibližně 14 mag, takže na její vyhledání budeme potřebovat velký dalekohled. Do podzimu pak tato aktuálně jasná, pěkná kometa zeslábně z vizuálního dosahu.



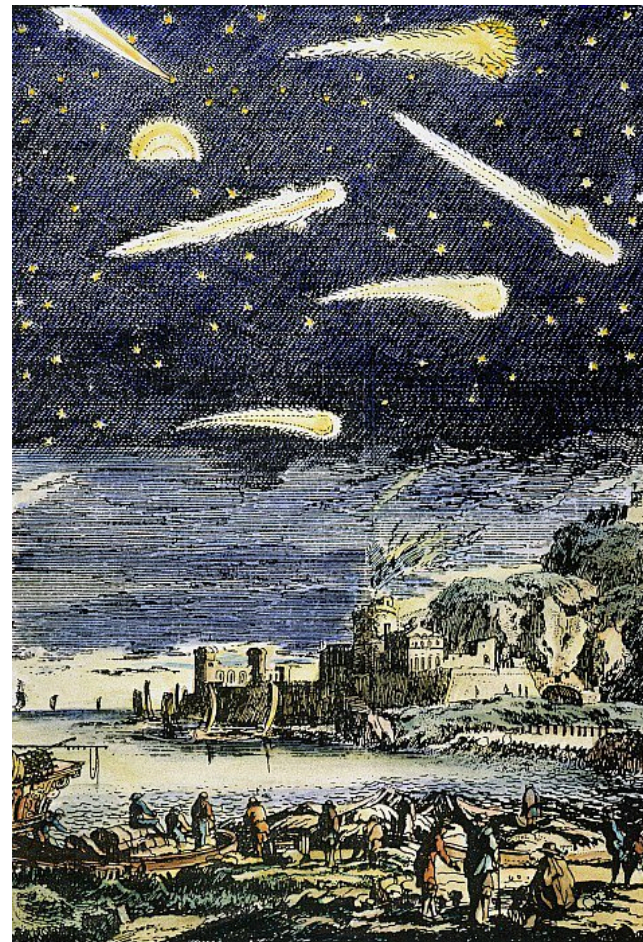
Kometa Catalina na snímku astronoma Kennyho ze Siding Spring.

Zpracováno podle: <http://www.kommet.cz/page.php?id=663>

Vydává Hvězdárna Zlín – Zlínská astronomická společnost,
Lesní čtvrť III / 5443, 760 01 Zlín, www.zas.cz

telefon pro podávání informací a objednávání akcí: 732 804 937
telefon do budovy – dovoláte se jen v době, kdy je hvězdárna
otevřena veřejnosti: 736 734 511
Připravil Ivan Havlíček

Zlínská astronomická společnost Hvězdárna Zlín



Roztodivné tvary komet podle spisu
'Description de l'Univers', který vydal Alain Manesson
Mallet v roce 1685

LEDEN 2016

[WWW.ZAS.CZ](http://www.zas.cz)

